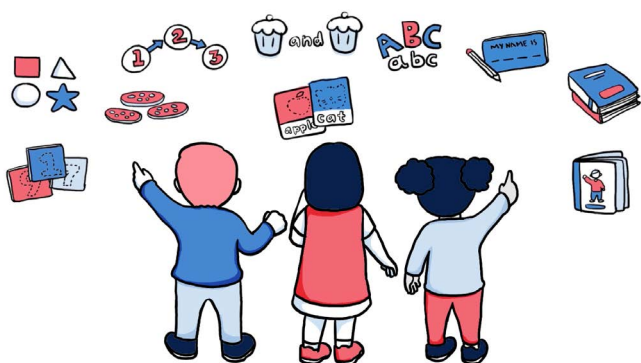


Avaliação para o Melhor Início do Jardim de Infância (Kindergarten)

Um guia para pais e responsáveis

A Avaliação para o Melhor Início do Jardim de Infância é uma avaliação em todo o estado, que ajuda os professores a identificar as habilidades de aritmética, leitura e escrita em inglês de cada aluno no começo do Jardim de Infância.



As crianças começam a escola com uma série de habilidades iniciais de leitura, escrita e aritmética, conhecimentos e compreensões desenvolvidos a partir da conexão com o mundo e com as pessoas ao seu redor. A Avaliação para o Melhor Início do Jardim de Infância inclui um componente de leitura, escrita e aritmética, e fornece aos professores informações sobre os pontos fortes e necessidades individuais do aluno.

A avaliação ajuda os professores a desenvolver programas de ensino e aprendizado que irão aprofundar o que os alunos já sabem. Os professores sentam-se com cada aluno individualmente, focando no que eles conseguem fazer. Seu filho não precisa se preparar ou estudar para a avaliação. Como as crianças aprendem em ritmos diferentes, não há necessidade de se preocupar se seu filho não conseguir responder a todas as perguntas.

Logo após a avaliação, os professores lhes fornecerão informações sobre as habilidades, conhecimentos e compreensões demonstrados por seu filho durante a avaliação.

A Avaliação para o Melhor Início do Jardim de Infância é para todos os alunos. Se o inglês não for a língua falada em sua casa, ou se seu filho precisar de adaptações, contate a escola para mais informações sobre como seu filho pode receber suporte.

Avaliação de leitura e escrita

As tarefas de leitura e escrita são criadas para identificar se os alunos conseguem escrever seu nome, reconhecer sons, letras e palavras comuns, e lembrar-se de detalhes de um livro curto que foi lido para eles.

Durante a avaliação de leitura e escrita, o professor fará perguntas ao seu filho, tais como:

- “Ouça estas palavras: map, tap. Consegue pensar em outra palavra que rime?”
- (após ler um livro curto) “Poderia me contar sobre a história que acabei de ler para você?”

Estas perguntas ajudam os professores a determinar se seu filho consegue reconhecer palavras que têm o mesmo som, e se lembrar de informações de um livro curto que foi lido para ele. Estas são habilidades importantes de leitura e escrita que as crianças desenvolverão em seu primeiro ano na escola.

Avaliação de aritmética

As tarefas de aritmética estão relacionadas aos primeiros conceitos numéricos e são criadas para identificar quanto o aluno consegue contar, que números ele consegue reconhecer, se ele consegue contar objetos, adicionar ou subtrair pequenos números, e reconhecer padrões de repetição.

Durante a avaliação de aritmética, o professor fará perguntas ao seu filho, tais como:

- “comece a contar a partir de um, e eu lhe direi quando deve parar”
- “pode me dizer que número é este?” (5)

Estas perguntas ajudarão os professores a determinar se seu filho consegue reconhecer números e contar começando do um. Estas são habilidades importantes de aritmética que as crianças desenvolverão em seu primeiro ano na escola.

Para mais informações sobre a Avaliação para o Melhor Início do Jardim da Infância, contate a escola do seu filho. Se precisar de um intérprete, contate o Serviço de Intérpretes por Telefone, no número 131 450. Eles podem providenciar um intérprete em sua língua para ajudá-lo em sua conversa com a escola. Este serviço não lhe será cobrado.