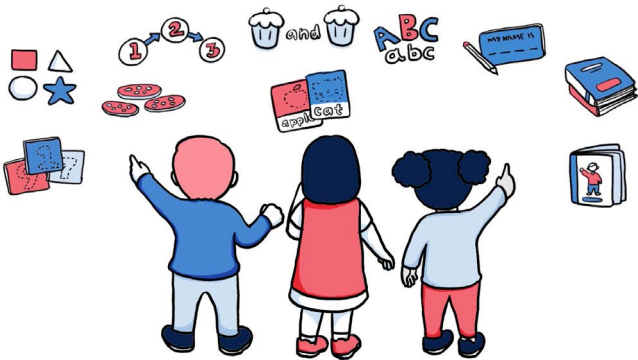


최고의 시작을 위한 킨더가튼 평가

부모와 보호자를 위한 가이드

최고의 시작을 위한 킨더가튼 평가는 킨더가튼 초기에 각 학생의 영어 문해력과 수리력을 교사가 파악하는 데 도움이 되는 주립 평가입니다.



아이들은 주변 세상과 사람들과의 관계를 바탕으로 다양하게 발달된 초기 문해력과 수리력, 지식 및 이해력을 가지고 학교를 시작합니다. 최고의 시작을 위한 킨더가튼 평가에는 문해력 및 수리력 구성 요소가 포함되어 있으며 교사들에게 학생 개인의 강점과 필요에 대한 정보를 제공합니다.

이 평가는 교사가 학생들이 알고 있는 것을 기반으로 하여 교수 및 학습 프로그램을 개발할 수 있도록 지원합니다. 교사는 각 학생과 개별적으로 앉아서 그들이 할 수 있는 것에 집중합니다. 여러분의 자녀는 평가를 위해 준비하거나 공부할 필요는 없습니다. 아이들이 각기 다른 속도로 배우기 때문에 자녀가 모든 질문에 대답할 수 없더라도 걱정할 필요가 없습니다.

평가 후 빠른 시일 내에, 교사는 평가 중에 자녀가 보여준 기능, 지식 및 이해력에 대한 정보를 여러분에게 제공할 것입니다.

최고의 시작을 위한 킨더가튼 평가는 모든 학생들을 포함합니다. 영어가 모국어가 아니거나 자녀가 조정이 필요한 경우, 자녀가 어떤 지원을 받을 수 있는지에 대해 학교에 문의하십시오.

문해력 평가

문해력 과제는 학생들이 자신의 이름을 쓸 수 있는지, 소리, 글자 및 친숙한 단어를 인식할 수 있는지, 읽어준 짧은 이야기 책 내용을 기억할 수 있는지 여부를 파악하도록 고안되었습니다.

문해력 평가 중에 교사는 자녀에게 다음과 같은 질문들을 할 것입니다.

- '이 단어들을 들어 봐: map, tap. 라임을 이루는 또 다른 단어를 생각해 볼 수 있겠니?'
- '(짧은 책을 읽은 후) '방금 읽어준 이야기에 대해 말해 줄 수 있겠니?'

이 질문들은 소리가 같은 단어들을 아이가 인식할 수 있는지, 그리고 읽어준 짧은 책에서 정보를 기억해 낼 수 있는지를 결정하는 데 도움이 됩니다. 이러한 것은 아이들이 학교에서 첫 해에 발달시킬 중요한 문해력 기능입니다.

수리력 평가

수리력 과제는 초기 숫자 개념과 관련이 있으며 학생이 얼마나 잘 셀 수 있는지, 어떤 숫자를 인식할 수 있는지, 물건 수를 셀 수 있는지 혹은 작은 숫자를 더하거나 뺄 수 있는지 그리고 반복되는 패턴을 인식할 수 있는지 여부를 파악하도록 고안되었습니다.

수리력 평가 중에 교사는 자녀에게 다음과 같은 질문들을 할 것입니다.

- '하나부터 수를 세어 봐. 언제 멈출 지를 알려 줄게'
- '이게 어떤 숫자인지 말해 줄 수 있겠니?' (5)

이 질문들은 아이가 숫자들을 인식하고 하나부터 셀 수 있는지 여부를 교사가 판단하는 데 도움이 될 것입니다. 이러한 것은 아이들이 학교에서 첫 해에 발달시킬 중요한 수리력 기능입니다.

최고의 시작을 위한 킨더가튼 평가에 대한 더 자세한 정보는 자녀의 학교에 문의하십시오.

통역사가 필요하시면 전화 통역 서비스에 131 450번으로 문의하세요. 통역 서비스에서는 여러분과 학교와의 대화를 돕기 위해 한국어 통역사를 추천할 수 있습니다. 이 서비스에 대한 요금은 여러분에게 청구되지 않습니다.