

Engaging our parents and carers

Arabic

NSW Department of Education

إشراك الأهل ومقدمي الرعاية في تعلم أطفالهم
بغية إيجاد تربية وتعليم أفضل للجميع



education.nsw.gov.au

ما هو دوري؟

كوالد أو مقدّم رعاية، تعتبر مشاركتك أمراً حيوياً لمسيرة تعلّم طفلك ونتائجه التربوية والتعليمية. وتشمل الوسائل التي تساعدك على المشاركة في تعلّم طفلك:

- فهم أهدافه وتطلعاته التربوية والتعليمية، سواء أكانت أكاديمية أم اجتماعية أم تتعلق برفاهه أو بمستقبله
- البحث عن وسائل تدعم تعلّمه في المنزل بالمشاركة في اهتمامات طفلك وبما يتعلمه في المدرسة. تفقّد معايير التربية والتعليم في نيو ساوث ويلز (NSW Education Standards) للاطلاع على المنهاج الحالي والرابط الإلكتروني للموارد التي تدعم تعلّم طفلك في المنزل.
- التعاون مع المربيين والموظفين لدعم نمو طفلك
- تقديم الثناء أو التعليقات أو الاقتراحات باحترام من خلال مدرستك أو الوسائل الأخرى للتعبير عن الانطباعات.

مسؤوليتك

كوالد أو مقدّم رعاية تلعب دوراً رئيسياً في دعم تربية وتعليم طفلك عندما تخلق بيئة تعلّم إيجابية لتلاميذنا وتتعامل مع مدارس نيو ساوث ويلز الحكومية بطرق تتسم بالاحترام. ينطوي ذلك على ما يلي:

- معاملة المربيين وموظفي المدرسة باحترام
- فهم البيئة المدرسية ومحدوديات عمل موظفي المدرسة، بما فيها ساعات عملهم وتواجدهم
- التصرف بطريقة تساعد على إيجاد بيئة آمنة ومضيافة
- المشاركة في العمل مع المدرسة لتعزيز عملية تعلّم طفلك وتحسينها
- الاهتمام والمشاركة بالمواد المدرسية وسياسات المدرسة وإشعاراتها عندما تدعو الحاجة وكما هو مناسب
- إعطاء الأولوية لرفاه التلاميذ والموظفين.
- اقرأ ميثاق مجتمع المدرسة (School Community Charter) للحصول على معلومات عن مسؤوليتك ودورك.

إشراك الأهل ومقدّمي الرعاية في تعلّم أطفالهم

الأهل ومقدّمو الرعاية هم المربّون الأوائل لطفلهم.

التزامنا

إننا نعمل أقصى جهدنا كي نصبح أفضل نظام تربوي في أستراليا وأحد أفضل الأنظمة التربوية في العالم. كما أننا نعدّ تلاميذنا للعيش حياة مثمرة كمواطنين مشاركين في مجتمع معقّد وديناميكي.

وتلتزم المدارس بالتحسين المتواصل بما فيه بناء علاقات شراكة إيجابية مع الأهل ومقدّمي الرعاية، ومع باقي أفراد المجتمع.

اعرف المزيد عن هذا العمل في 'إطار تميّز المدارس' (Schools Excellence Framework) الخاص بنا.

إنهم يقدّمون الدعم لأطفالهم ويزوّدونهم بالقيم والدروس التي ترافقهم مدى حياتهم.

في ذات الوقت، يستفيد الأطفال من خبرة المدرّسين المحترفين ومن وجود بيئة تعلّم منظّمة. وتُشير البحوث إلى أن مشاركة الأهل ومقدّمي الرعاية في تربية وتعليم طفلهم في المدرسة تؤدي إلى تحسين نتائج الطفل التربوية والتعليمية ورفاهه.

لهذا نبني علاقات شراكة أقوى مع كل مكوّنات المجتمعات التربوية والتعليمية، بما فيها التلاميذ والأهل ومقدّمي الرعاية والمربين والموظفين، للمساعدة على تعزيز المشاركة والتوصّل إلى نتائج تعليمية إيجابية وتدعم رفاه الطفل.

وتنشأ الشراكة المتينة عندما يعمل الأهل ومقدّمو الرعاية والمربون والموظفون معاً في جوّ من الاحترام المتبادل الذي يتّسم بالمشاركة في فهم ما يخدم المصلحة العليا للتلاميذ الذين يدعمونهم.

٥ مبادئ للمشاركة الفعالة

نهدف إلى تمكين مشاركتنا مع الأهل ومقدمي الرعاية من خلال خمسة مبادئ إرشادية.



إرشاد خياراتي

شرح خياراتي بوضوح
التعبير لي بوضوح عن
وسائل صنع القرارات
شملي بعملية صنع القرارات



فهم وضعي

الإصغاء إلى رأيي
طلب وجهة نظري
إظهار تفهمكم لظروفي
الخاصة



المشاركة معي

التعبير بوضوح عما أتوقعه
وما يُتَظَر مني
المشاركة معي لتحقيق
الأهداف المشتركة
متابعة مواضيع النقاش بيننا



التواصل معي بانفتاح

متابعة تزويدي بالمعلومات
وتسهيل فهمها عليّ
تسهيل قدرتي على التواصل
معكم
توفير الإجابات في حينها



تيسير الفرص لي

توفير بيئة آمنة ومضيافة
تسهيل مشاركتي
تقديم الدعم لي لفهم البيئة
التعلمية

تيسير الفرص لي



تستند المشاركة الفعالة على تيسير الاستفادة من الفرص المتاحة. يعني هذا أنه يتعيّن أن يشعر الأهل ومقدّمو الرعاية بالترحاب والأمان، وأنه لديهم فرص للمشاركة بشتّى الوسائل.

توفير بيئة آمنة ومضيافة

- أشعر بالأمان والترحاب فيما يتعلق بمدرسة طفلي، وجهاً لوجه وعبر الإنترنت.
- أشعر بالراحة لإثارة أية مخاوف أو تقديم أية طلبات لدي بشأن احتياجات طفلي

تسهيل مشاركتي

- استطيع إتمام أية مهمات على عاتقي بسهولة وبوسيلة تناسبني
- استطيع الحصول على المعلومات التي أحتاجها بلغة ونسق أفهمه

تقديم الدعم لي لفهم البيئة التعلّمية

- بإمكانني مشاهدة ما يتعلمه طفلي ومعرفة الوسائل التي استطيع دعمه بها
- استطيع الاطلاع على الموارد التي تساعدني على فهم ما يحصل في المدرسة



إشراك الأهل ومقدّمي الرعاية في تعلم أطفالهم

التواصل معي بانفتاح

يبني التواصل المفتوح الثقة بين الأهل ومقدمي الرعاية والمربين والموظفين، علماً أن مدى الرغبة في التواصل ووسائل التواصل تتفاوت من شخص لآخر. لذلك من المهم أن يتحلى الأهل ومقدمو الرعاية بالمرونة حيال الوسائل التي نتواصل بها.

متابعة تزويدي بالمعلومات وتسهيل فهمها عليّ

- اتلقّى معلومات ذات صلة وواضحة وفي حينها بشأن ما يقوم به طفلي في المدرسة، يشمل ذلك أية نشاطات أو مناسبات قد يشارك فيها
- كما يتم إعلامي بالأمور المتعلقة بتعلّم طفلي ورفاهه وتقدمه النمائي والمسائل الأخرى التي تطرأ

تسهيل قدرتي على التواصل معكم

- أستطيع بسهولة التحدّث مع المربين والموظفين، والاتصال بالشخص المناسب
- أستطيع بسهولة إبداء الانطباعات، بما فيها أية إطراءات أو شكاوى لديّ

توفير الإجابات في حينها

- أتلقّى إجابات في حينها وبأسلوب يتّسم بالاحترام عندما أتواصل مع مدرسة طفلي



إشراك الأهل ومقدمي الرعاية في تعلّم أطفالهم

المشاركة معي



عندما يشكّل المربون والموظفون شراكة مع الأهل ومقدمي الرعاية، تعمّ الفائدة على الجميع بفضل تنوع الآراء والتجارب. ومن خلال الشراكة والتعاون، تكتسب العائلات والمربون معلومات حيوية تساعد على نجاح أطفالنا.

التعبير بوضوح عما أتوقعه وما يُنتظر مني

- أفهم بوضوح ما ينبغي أن أقوم به وما أنتظر أن يقوم به مربو طفلي وموظفو مدرسته
- يتم شرح الوسائل التي أستطيع بها دعم تعلّم طفلي ونموّه

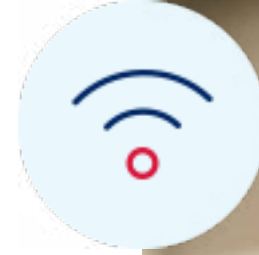
المشاركة معي لتحقيق الأهداف المشتركة

- أحصل على المساعدة لوضع الأهداف لطفلي
- أشارك بالعمل مع مربّي طفلي وموظفي مدرسته للمساعدة على تحقيق هذه الأهداف المشتركة

متابعة مواضيع النقاش بيننا

- أستطيع الاعتماد على استكمال أية إجراءات كما يتفق عليها

فهم وضعي



ينشد الأهل ومقدمو الرعاية الشعور بالثقة أن المربين والموظفين يفهمون طفلهم ويقدمون له الدعم الذي يحتاجه لتحقيق طاقاته. وتُكتسب الثقة من خلال التواصل والارتباط والاستجابة. ومن الأمور التي في غاية الأهمية تخصيص الوقت الكافي لفهم كل منا للآخر والتعاقد فيما بيننا في مراحل مختلفة من مسيرة تعلم الطفل.

الإصغاء إلى رأيي

- يتم سؤالي عما أعتبره مهماً وعما أرغب في حصوله كنتيجة الانطباعات والآراء التي أقدمها للمدرسة

طلب وجهة نظري

- الإصغاء إلى آرائي المتعلقة بطفلي وتقديرها

إظهار تفهمكم لظروفي الخاصة

- فهم ظروف طفلي وظروفي الخاصة وأخذها بالاعتبار
- احترام الثقافة التي أتحدّر منها

إرشاد خياراتي

إن القرارات التي يتخذها الأهل ومقدمو الرعاية والدعم الذي يقدمونه من خلال تربية وتعليم أطفالهم يمكن أن يكون لها أثر بعيد المدى. لهذا يريدون شملهم في صنع القرارات. ووضع الأهل ومقدمي الرعاية فريد إذ أنهم يستطيعون التعبير عن حالة طفلهم وفهم أية تأثيرات محتملة على حياته.

شرح خياراتي بوضوح

- يتم إعلامي بأية فرص وخيارات ذات صلة بي وبطفلي
- يتم الإقرار بمساهماتي وتشجيعها

التعبير لي بوضوح عن وسائل صنع القرارات

- يتم إعطائي شرحاً واضحاً بشأن أية قرارات تُتخذ ونتائجها المحتملة

شملي بعملية صنع القرارات

- الترحيب بآرائي وأخذها بالاعتبار عند أخذ القرارات المتعلقة بتعليم طفلي



إشراك الأهل ومقدمي الرعاية في تعلم أطفالهم