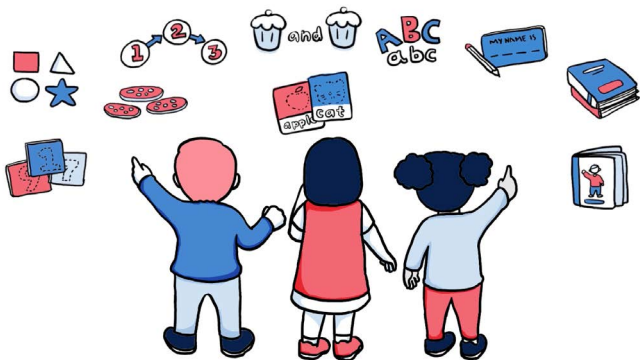


ベスト・スタート・キンダーガーデン・アセスメント

保護者向け案内

ベスト・スタート・キンダーガーデン・アセスメントは、キンダーガーデン入園時に教員が各児童の英語での読み書き能力および計算能力を確認するのに役立つ評価であり、州全域で実施されます。



入学したばかりの子どもたちは、さまざまなレベルの早期読み書き能力および計算能力、周りの世界や人々とのつながりで身につけた知識や理解力を有しています。ベスト・スタート・キンダーガーデン・アセスメント（評価）には、読み書き能力および計算能力の要素が含まれており、児童個々の力とニーズについて教員に情報を提供します。

この評価を行うことで、教員は児童の知識に基づいて指導および学習プログラムを作成することが容易になります。教員は各児童と個別の面談をもち、個人の能力に着目します。お子さんはアセスメントのために準備あるいは勉強する必要はありません。子どもたちはそれぞれ異なったペースで学びますので、お子さんがすべての質問に答えられなくても心配される必要はありません。

アセスメントの後に、お子さんが評価中に示したスキル、知識および理解力について、教員から保護者の方に情報を提供します。

ベスト・スタート・キンダーガーデン・アセスメントはすべての児童を対象とします。英語が母国語でないという方、またはお子さんに特別な支援が必要と思われる方は、さらに詳しい情報について学校までご連絡いただけます。

読み書き能力アセスメント

読み書きの課題は、児童が自分の名前を書けるか、音や文字、聞き覚えのある言葉を認識できるか、その場で読んでもらった短い物語について詳細を覚えているかなどを確認するために作成されています。

読み書き能力の評価中、教員はお子さんに以下のような質問をします。

- これから言う言葉を聞いてください (“map”, “tap”)。このように、同じような音が繰り返される他の言葉が思い浮かびますか？
- (短い物語を読んだ後に) いま、読んだ物語について話せますか？

これらの質問は、お子さんが同じように聞こえる音を認識できるかどうか、また短い物語を読んだ後、その内容を思い出せるかどうかを教員が判断するのに役立ちます。これらは、子どもたちが学校で初年度に身につける重要な読み書き能力の一部です。

計算能力アセスメント

計算の課題は早期の数の概念で、児童がどの程度数を数えられるか、どの数字を認識できるか、物体を数えることができるか、小さい数を足したり引いたりできるか、また繰り返しのパターンを認識できるかどうかを判断するために作成されています。

計算能力の評価中、教員はお子さんに以下のような質問をします。

- 私が「ストップ」と言うまで、1から数え始めてください。
- この数字は何か答えられますか？ (5)

これらの質問は、お子さんが数を認識できるか、また1から順に数を数えられるかどうかを判断するのに役立ちます。これらは、子どもたちが学校で一年目に身につける重要な計算能力の一部です。

ベスト・スタート・キンダーガーデン・アセスメントについてさらに詳しくは、お子さんの学校にご連絡ください。

お問合せの際に通訳を希望される方は、電話通訳サービス (TEL: 131 450) までお電話ください。日本語の通訳を手配し、学校との会話をお手伝いします。この通訳サービスは無料でご利用いただけます。